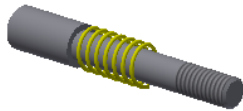


Montage instructie knop neerklapbare beugel

1. Onderdelen:

- aluminium buis D30x2mm met gat D8mm op 15mm van de kant
- Inox pen
- veer
- kunststof dop
- Kunststof draaiknop
- Lijm "Loctite 480"

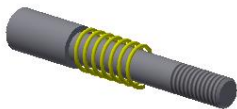


2. Montage stap 1

Boor een gat D8.5mm op 15mm van de kant, volledig door de aluminium buis D30x2mm

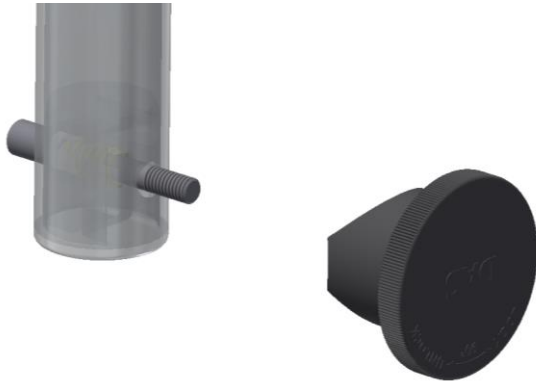
3. Montage stap 2

Monteer de kunststof dop in de buis D30x2mm



4. Montage stap 3

Duw de Inox pen met veer zoals hierboven gemonteerd door de buis en kunststof dop

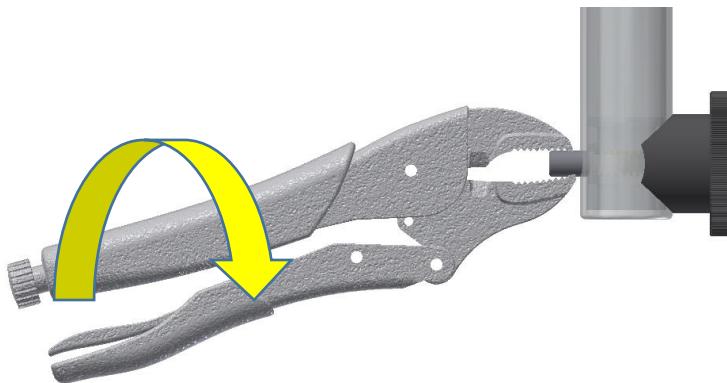


5. Montage stap 4

Breng loctite 480 aan op de schroefdraad van de inox pen. (Loctide 480: Snellijm, ideaal voor het verlijmen van metaal op metaal, op rubber of op kunststof. Goede weerstand in vochtige omgevingen). Draai de kunststof draaiknop op de schroefdraad, tot tegen de buis. Blokkeer hiervoor de inox pen met een griptang (zonder de cilindriche kop te beschadigen). Zie onder



Draai de kunststof draaiknop in gesloten toestand, en draai de inox pen mbv de griptang verder in de kunststof draaiknop. Inox pen steekt +/-10mm uit aan de aluminium buis. Zie onder.



6. Montage stap 6

De draaiknop is gemonteerd, kijk of de veer functie goed werkt en de knop automatisch in zijn rustpositie komt.