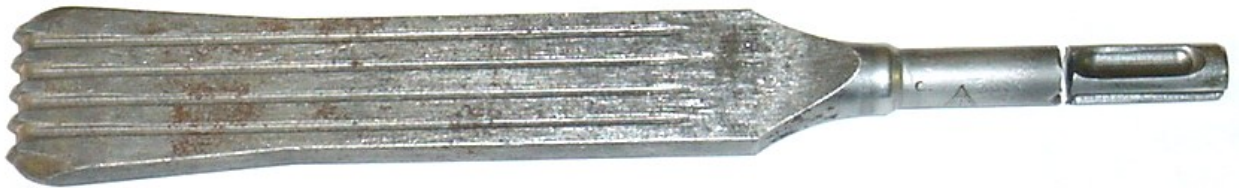


Uitgesloten van garantie/couance bij Patent voegbeitels zijn:

1. Het breken van de beitelopname.

- Oorzaak:
1. Vaak geen goede beitelopname en/of slag van de machine door (overmatige) slijtage in de gereedschapopname in de machine.
 2. De beitel wordt gebruikt in een machine met te hoge (te harde) slagcapaciteit.
 3. Een combinatie van de eerste twee mogelijkheden.
 4. Het teveel "leunen" op de beitel tijdens het hakken, hierdoor ontstaat een te grote druk op de beitelopname in de boor -/beitelhouder van de machine (zgn. "hefboomwerking") waardoor op deze plaats zeer hoge temperaturen en werkrachten komen te staan die breuk tot gevolg hebben.

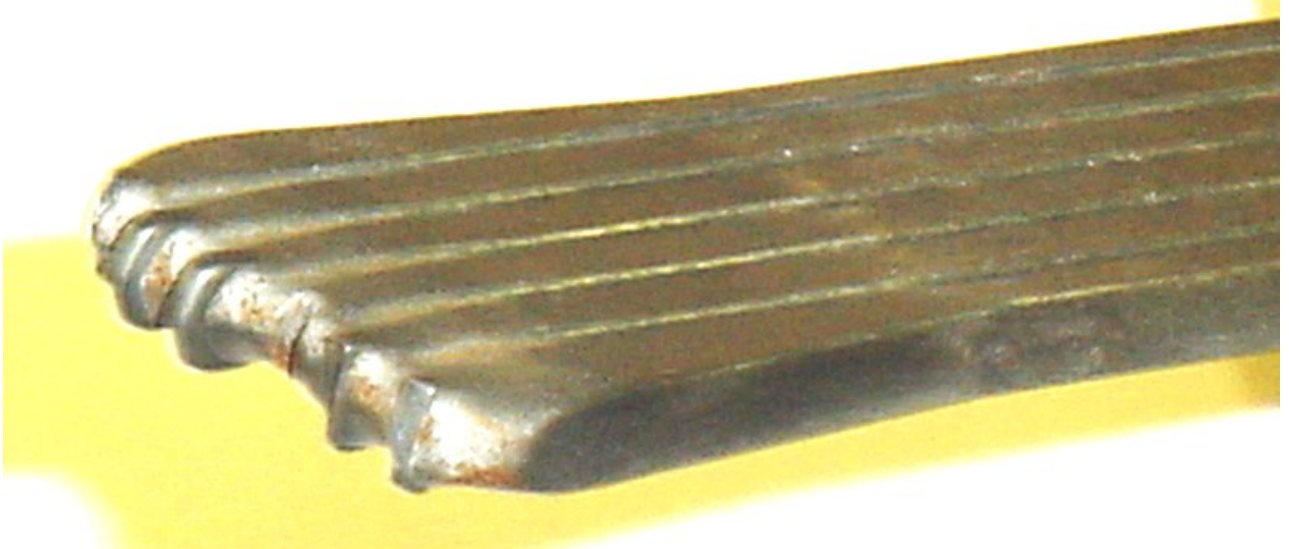
Op schachtbreuk wordt geen garantie/couance gegeven.



2. Afbreken van de HM-tanden.

Oorzaak: 1. Dit soort breuken ontstaan veelal doordat de beitel tegen een hard oppervlak of voorwerp slaat (dit kunnen bijvoorbeeld kiezels, spijkers, schroeven of spouwankers in de voeg zijn).

Hierop wordt geen garantie/coulance verstrekt.



3. Het doorbreken van het beitelblad.

Oorzaak: 1. De beitel is tijdens het hakken vast komen te zitten tussen de stenen en/of voeg. Om deze weer los te krijgen gaat men vaak over tot "wrikken" en/of "slaan". Hierdoor kan de beitel breken, een zogeheten "breuk door mechanisch geweld van buitenaf".

Hierop wordt nooit garantie/coulance verleend.



4. Uitvallen van de HM-tanden.

Oorzaak: 1. Tijdens het solderingsproces is geen optimale hechting tussen de HM-tanden en het beitelmetaal geweest. Door het “mechanisch slaan (trilling) van de hakhamer (machine) kunnen de HM-tanden dan spontaan uit de beitel vallen.

Indien men dit euvel constateert, dient men **direct te stoppen met hakken en de beitel eruit te nemen, zodat meer schade aan de beitel wordt voorkomen.** Ziet de beitel eruit zoals op de hieronder getoonde **foto nr. 1** dan kan deze nog worden gerepareerd en zal door ons **kostenloos een nieuwe hardmetaal tand worden geplaatst.**



Bij **foto nr. 2** wordt een beitel getoond waarmee men verder heeft gehakt en het werk eerst heeft afgemaakt, **hierdoor vervalt iedere mogelijkheid tot vergoeding!** Er kan dan geen HM-tand meer worden geplaatst en wordt er **geen coulance** afgegeven.

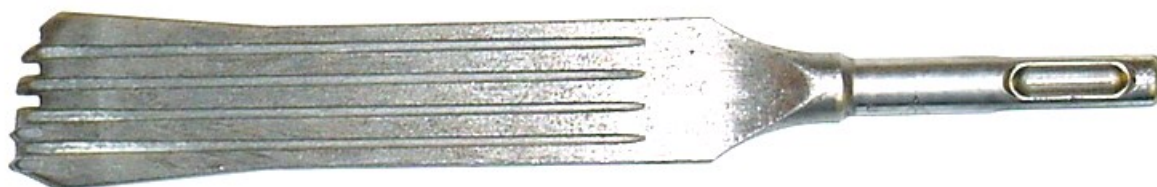
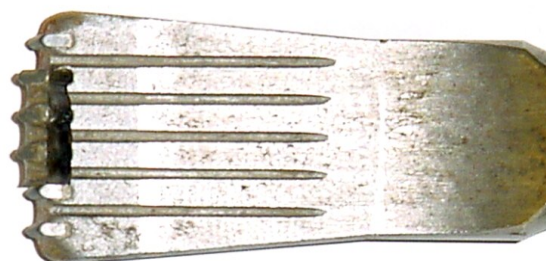


Foto nr. 3 toont eveneens een beitel met “uitgescheurde tanden”, ook hier gelden dezelfde regels als hierboven.

Vergoeding vindt alleen plaats bij direct stoppen met hakken en het tijdig opsturen van de Patentvoegbeitel.



Verdere uitsluitingen voor garantie/couulance zijn:



Overmatige slijtage



“Bolgeslagen” pet van de machineopname



Beitelbladbreuk door slag tegen hard voorwerp in de gevel